

E3JM**FOTOWYŁĄCZNIK****OMRON**

Czujnik fotoelektryczny o dużym zasięgu, idealny do wykrywania poruszających się przedmiotów.

Podłączenie następuje poprzez zaciski śrubowe w wodoszczelnej obudowie.

Wyposażony w przełącznik trybu zasilania, dający możliwość wszechstronnego zastosowania w zakresie 12-240 VDC i 24-240 V AC

Wyjście przekaźnikowe

Dostępna wersja z wbudowanym przekaźnikiem czasowym w zakresie nastawialnym między 0,1 i 5 sekund.



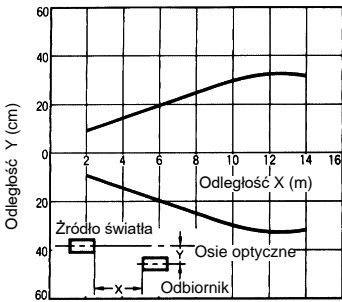
Specyfikacja

Sposób działania	Zasięg	Wyjście	Przełącznik czasowy	Typ
Nadajnik-odbiornik	10 m	przełącznikowe	nie	E3JM-10M4G
			tak	E3JM-10M4TG
Odbiciowy z reflektorem	4 m	przełącznikowe	nie	E3JM-R4M4G
	10 m z reflektorem		tak	E3JM-R4M4TG
Odbiciowy	700 mm	przełącznikowe	nie	E3JM-DS70M4G
			tak	E3JM-DS70M4TG

Dane techniczne

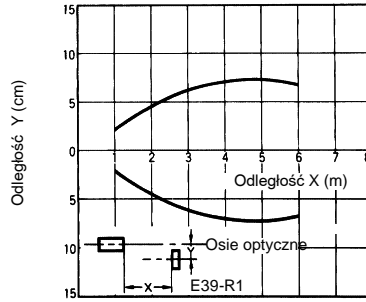
Typ	E3JM-10M4G	E3JM-10M4TG	E3JM-R4M4G	E3JM-R4M4TG	E3JM-DS70M4G	E3JM-DS70M4TG
Sposób działania	nadajnik-odbiornik		odbiciowy z reflektorem		odbiciowy	
Zasięg	10 m		4 m (z reflektorem E39-R1)		70 cm (20 x 20 biały matowy papier)	
Przełącznik czasowy	nie	tak	nie	tak	nie	tak
Zasilanie	12 do 240 VDC \pm 10%, 10% max. 24 do 240 VAC \pm 10%, 50/60 Hz					
Pobór prądu	max. 3W		max. 2W			
Obiekt wykrywany	nieprzezroczysty 16 mm min.		nieprzezroczysty 56 mm min.		nieprzezroczysty i półprzezroczysty	
Wyjście kontrolne	Wyjście przekaźnikowe: SPDT 250 VAC, 3A max. (cos.φ=1) 5 VDC, 10 mA min.					
Czułość	stała				nastawialna	
Tryb pracy	LIGHT-ON / DARK-ON (przełączalny)					
Stopień ochrony	IEC IP66					
Temperatura otoczenia	podczas pracy: -25° do 55°C					

E3JM-10□4-(T)-G



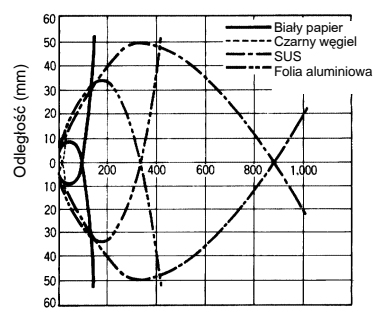
Odległość X (m)

E3JM-R4□4-(T)-G



Odległość X (m)

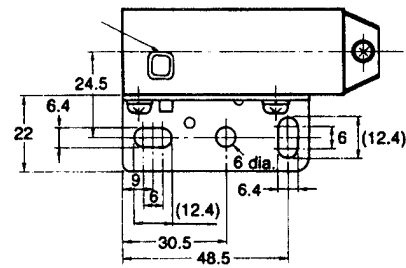
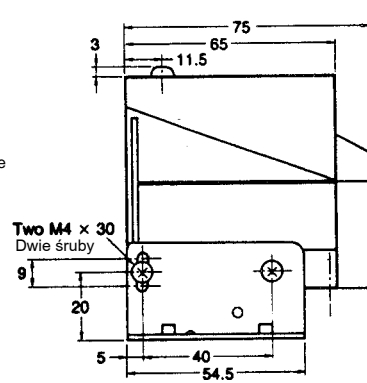
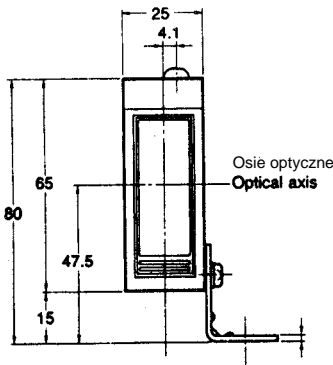
E3JM-DS70□4-(T)-G



Odległość X (m)

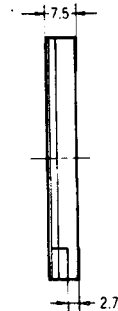
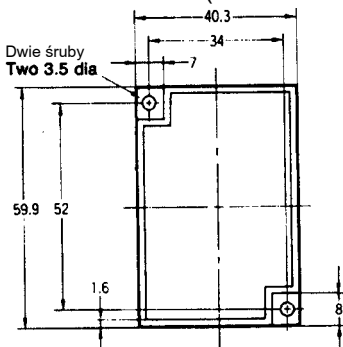
Wymiary

E3JM-10□(T)-G: ok. 240g, E3JM-R4□(T)-G: ok. 130g, E3JM-DS70□(T)-G: ok. 130g



Uwaga: Dławnica kablowa PG13,5

Reflektor **E39-R1** (dostarczany łącznie z E3JM-R4□4-(T)-G)



Schemat połączeń

